

# LE MONTANT ID<sup>4</sup>

L'idée qui fait  
gagner du temps



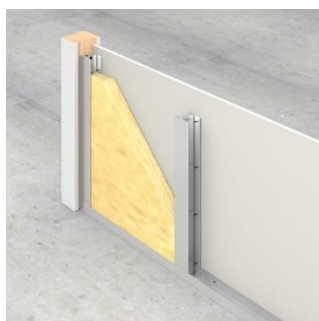
**YouTube**

Découvrez  
notre vidéo  
en ligne !



# LE PROFIL POUR 4 APPLICATIONS

## EN CLOISON



- Mécanique renforcée
- Acoustique améliorée

*Exemple :*  
Parement simple BA13  
ID<sup>4</sup> 48 : entraxe 60 cm  
= **Hauteur jusqu'à 3,05m**

## EN CONTRE-CLOISON



- Appuis supprimés

*Exemple :*  
Parement simple BA13  
ID<sup>4</sup> 48 : entraxe 40 cm  
= **Hauteur jusqu'à 2,65m**

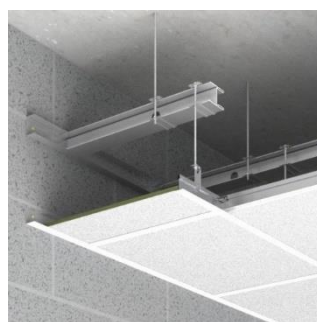
## EN PLAFOND (OSSATURE SECONDAIRE)



- Nombre de fixations réduit
- Éclissage rapide

*Exemple :*  
Parement simple BA13  
Isolant < 6 kg/m<sup>2</sup>  
ID<sup>4</sup> 48 : entraxe 50 cm  
= **Portée jusqu'à 2,32m**

## EN PLAFOND (OSSATURE PRIMAIRE)



- Nombre de fixations réduit
- Éclissage rapide

*Exemple :*  
Plafond apparent ≤ 8kg/m<sup>2</sup>  
ID<sup>4</sup> 48 : entraxe 120 cm  
Porteur T24 : entraxe 60 cm  
= **Portée jusqu'à 3,06m**

➤ **POSE SIMPLIFIÉE = GAIN DE TEMPS ASSURÉ**

## LA COUPE

- À la meuleuse



- À la scie circulaire à métaux sans étincelle



- À la guillotine EDMA





# RÉALISATION DES POINTS SINGULIERS

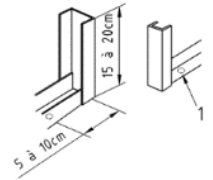
## ➤ Départ de cloison :

- Si le support le permet, démarrer avec un Montant ID<sup>4</sup> le long du mur et utiliser une fixation de longueur 55mm minimum (sinon démarrer avec un rail) tous les 60cm maximum comme indiqué dans le DTU 25.41
- Positionner ensuite le premier Montant ID<sup>4</sup> à une distance maximum de 60cm



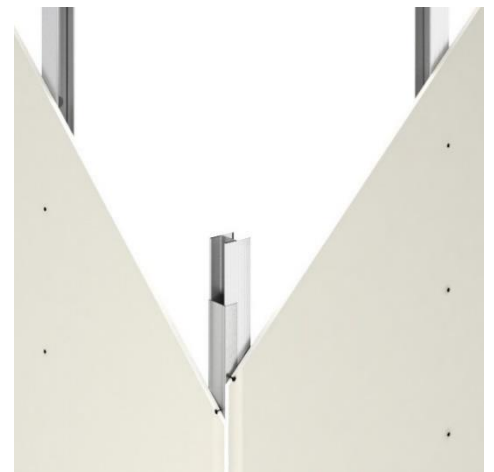
## ➤ Pose d'un bloc porte :

- Préparer le rail bas comme indiqué dans le DTU 25.41
- Positionner les montants ID<sup>4</sup> contre l'huissérie et les fixer avec des fixations de 55mm comme décrit dans le DTU 25.41
- Pour la liaison en imposte, fixer un rail sur le dessus de l'huissérie et les retours dans les montants ID<sup>4</sup> avec des vis de 55mm



## ➤ Angle sortant :

- Pour la réalisation d'un angle sortant, positionner un Montant ID<sup>4</sup> sur l'un des côtés de l'angle.
- Mettre en place ensuite un rail sur le Montant ID<sup>4</sup> pour terminer votre angle comme indiqué sur le schéma.
- Pour finir, visser les plaques de chaque côté de l'angle.





# LE PROFIL EN I À L'INERTIE DOUBLE

MONTANT ID<sup>4</sup>

MONTANT M48-35 NF

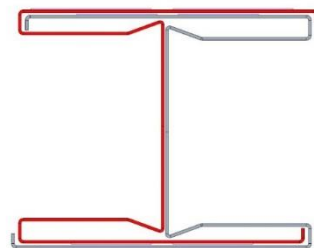


= 2x



- Simplification de la pose (alignement systématique des trous pour le passage des gaines)
- Gain de temps (pose d'un seul montant = économie du temps de vissage)
- Compatible avec tous les rails

## LE PROFIL QUI S'ÉCLISSE\* AVEC LUI-MÊME



- 0 découpe et déchet sur le chantier

\* Pour l'éclissage prévoir un recouvrement de 20cm minimum avec deux vis dans l'âme